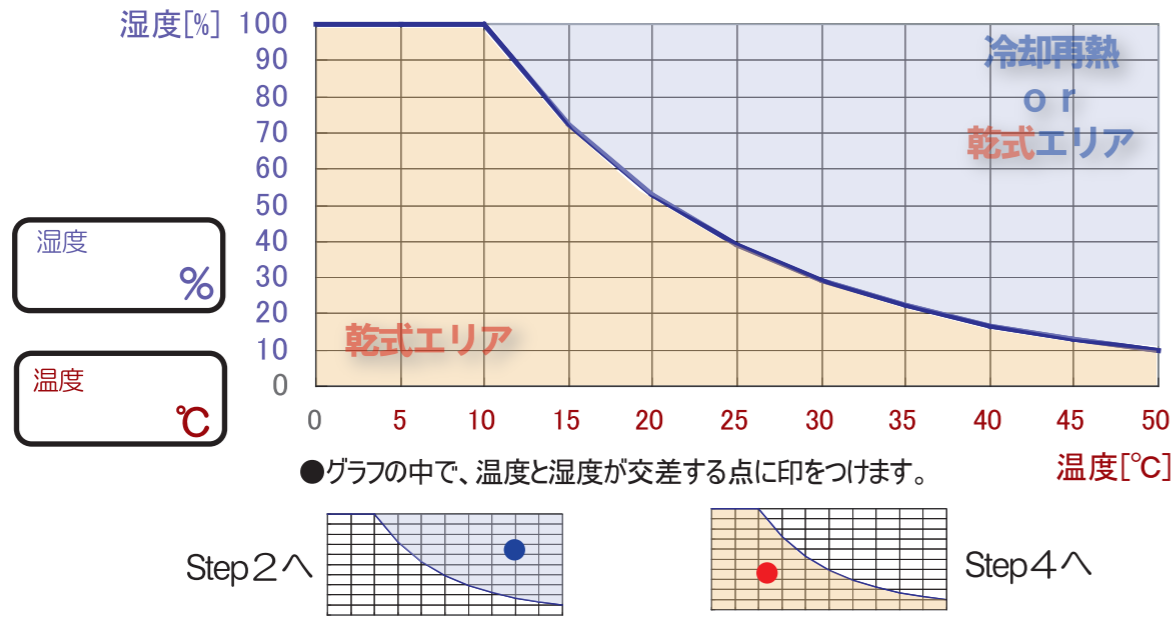


除湿方法選定シート

Stepごとの設問にお答えいただくと
条件に合う除湿方法が選定できます。
○ 内にご記入願います。

Step.1 必要とする温度・湿度条件に適した除湿方法を判定します。

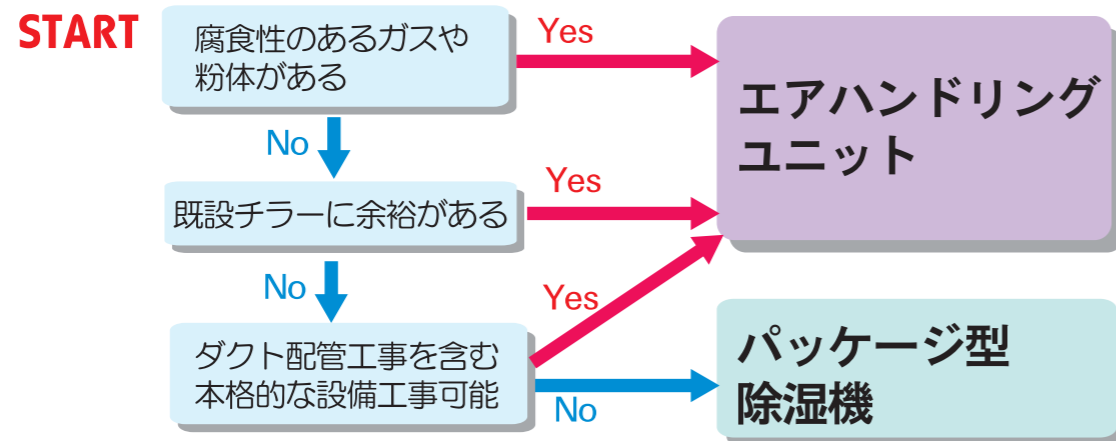


Step.2 冷却再熱と乾式のどちらが適しているかを判定します。 下記5つの項目に合うものに☑をつけてください。

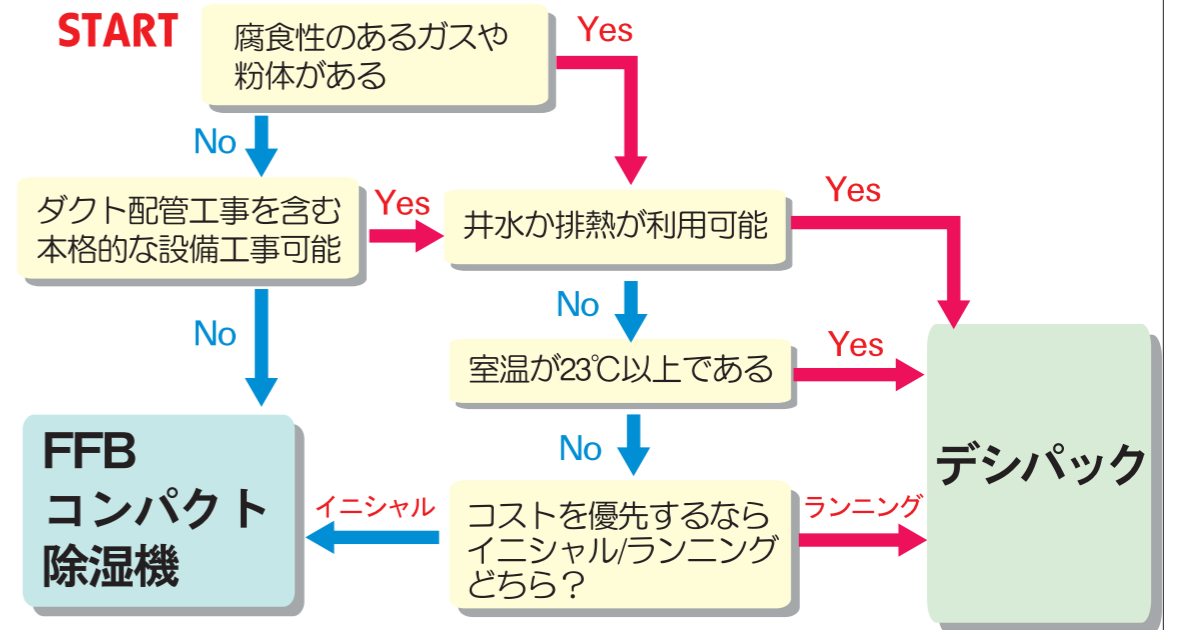
- 1. 省エネ性を重視した除湿空調がしたい
- 2. デフロスト（霜取）のない安定した除湿がしたい
- 3. CO₂（二酸化炭素）を削減したい
- 4. 井水や余剰排熱があり、有効利用したい
- 5. ドレン排水のない、衛生的な除湿がしたい

☑が2つ以上の場合はStep4へ、0~1つの場合はStep3へお進みください。

Step.3 冷却再熱除湿の場合の詳細を判定します。



Step.4 乾式除湿の場合の詳細を判定します。



お引合チェックシート

- ①所在地 () ※都道府県名等
- ②部屋の用途 ()
- ③部屋の寸法 (幅 m × 奥行 m × 高さ m = m³)
- ④室内換気回数 (回/h)
- ⑤室内発生負荷、顕熱・潜熱負荷となるもの ()
- ⑥ユーティリティ (電 気 φ V Hz)
(蒸気圧 kgf/cm²)
(温 水 °C L/min)
(井 水 °C L/min)